

MONTAGEANLEITUNG

Kleinmetall GmbH
Hainstrasse 52
63526 Erlensee
Phone +49 6183 91120-0
Fax +49 6183 75152
E-Mail info@kleinmetall.de
www.kleinmetall.de



Artikelnummer: 20300440
Ausgabestand: md.05/2025
Index: 1

Raumteiler an 20300439

Fahrzeugdaten

Fahrzeugtyp: BMW 5er Touring + i5 Touring
Modelljahr: ab Bj. 2024 -
Typ: G6K (G61)
Position: Teiler hinter der Rücksitzbank
Ausführung: 40 x 40 mm Stahlmasche
Besonderheiten: Montage nur in Verbindung mit 20300439, passend mit und ohne Panoramaschiebedach.

Sicherheitsrelevantes Bauteil !

Bei Beschädigung des Trenngitters oder einem Unfall, wird empfohlen das komplette Trenngittersystem zu tauschen.

Stückliste

Position	Benennung	Artikelnummer	Anzahl
1	Raumteiler		1
2	U-Bügel	40 x 40 mm	2
3	Unterlegscheibe M8	BR8,4x16x1,6S	2
4	Rändelschraube M8x30	M-309-7	2
5	Gewindestange M12		1
6	Unterlegscheibe M12	10004009	1
7	Durchführungskappe	10004003	1
8	Distanzhülse	10004007	1
9	Flügelmutter M12	10004008	1
10	Gummifuß grau	10004006	2
11	Rohrendkappe 16mm	3000204317	2
12	Gummimatte	100x100x8 mm	4

Vormontage

Rücksitze umlegen und Kofferraumabdeckung entnehmen, kann nicht wieder eingesetzt werden.

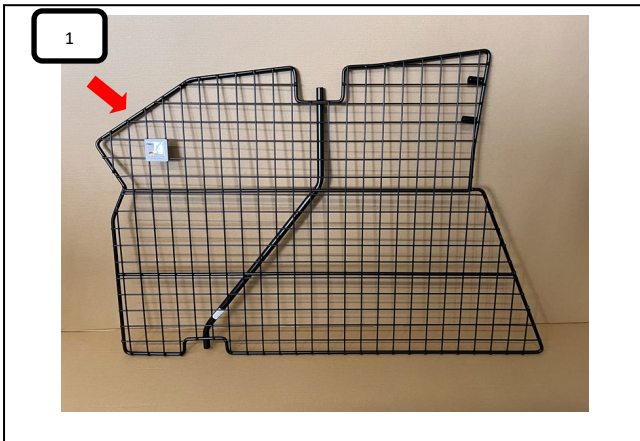
Sicherheitshinweise

Alle Verschraubungen gleichmäßig ausrichten und ggf. auf festen Sitz kontrollieren.
Von Zeit zu Zeit erneut kontrollieren und ggf. nachziehen.
Der Transport von Personen hinter dem Trenngitter ist verboten !
Schweres Ladegut zusätzlich immer mit Ladegurten sichern.

MONTAGEANLEITUNG

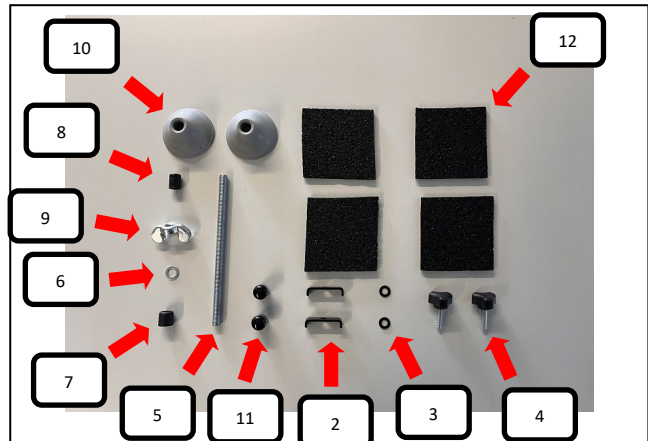
Artikelnummer: 20300440
Ausgabestand: md.05/2025
Index: 1

Bild 1



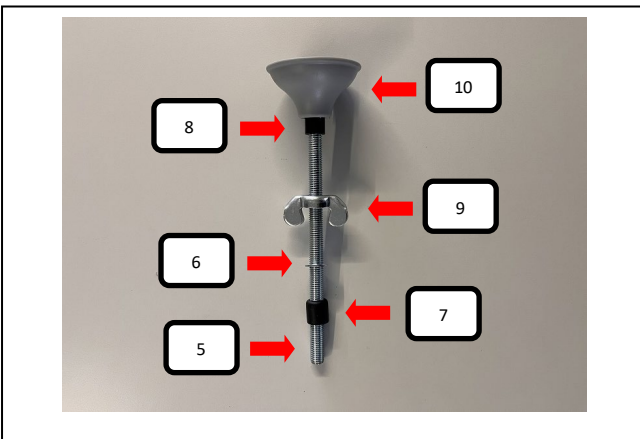
Raumteiler

Bild 2



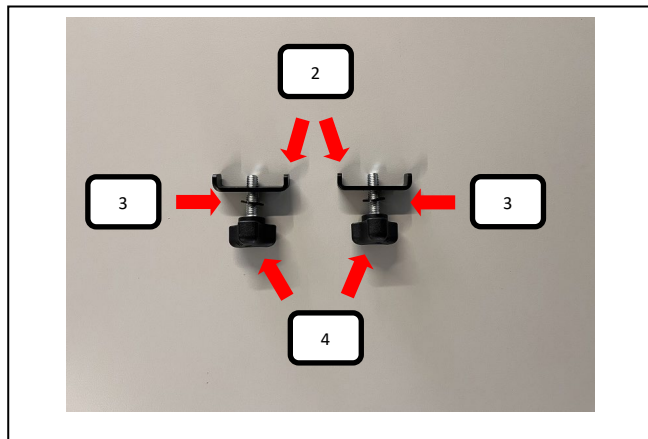
Montagesatz

Bild 3



Auf die Gewindestange (Pos. 5) die Distanzhülse (Pos. 8) und danach den Gummifuß (Pos. 10) aufstecken. Von der anderen Seite die Flügelmutter (Pos. 9) aufdrehen und dann die U-Scheibe (Pos. 6) und Durchführungsschutzkappe (Pos. 7) aufschieben

Bild 4



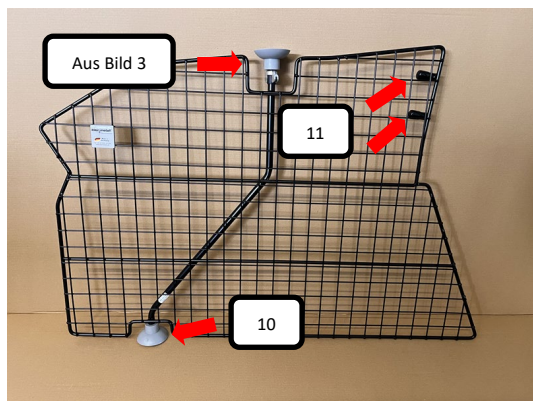
Die beiden U-Bügel (Pos.2) zusammen jeweils einer Unterlegscheibe (Pos.3) und Rändelschraube (Pos.4) wie im Bild dargestellt zusammenbauen.

ACHTUNG:

MONTAGEANLEITUNG

Artikelnummer: 20300440
Ausgabestand: md.05/2025
Index: 1

Bild 5



Wie im Bild dargestellt, bitte die aus Bild 3 zusammengesteckte Gewindestange mit Gummifuß oben in die Rohröffnung des Teilers (Pos. 1) stecken (Feststellpunkt) und einen Gummifuß (Pos.10) unten am Teiler aufstecken. Beide Rohrendkappen (Pos. 11) auf den Raumteiler drücken.

Bild 6



Teiler ins Fahrzeug stellen und in gewünschte Position bringen.

Bild 7



Im oberen Bereich der Heckklappe die Gummiabdichtung leicht anheben und je nach gewünschter Position des Teilers die beigelegten Gummimatten (Pos. 12) im Bereich des Feststellpunktes in den Hohlraum schieben.

Bild 8



Oberen Feststellpunkt über drehen der Flügelmutter (Pos. 9) (Uhrzeigersinn) leicht anziehen.

ACHTUNG:

MONTAGEANLEITUNG

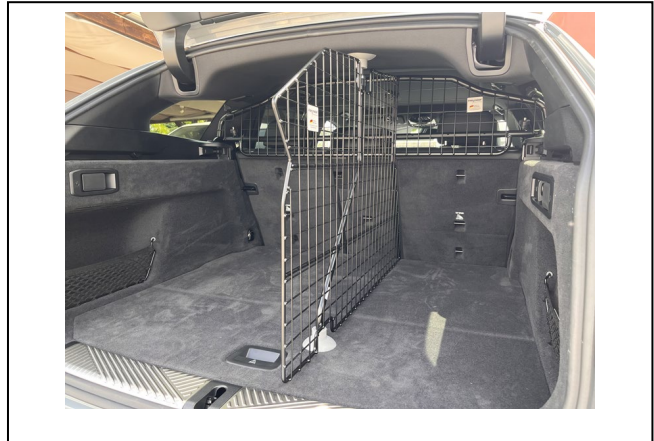
Artikelnummer: 20300440
Ausgabestand: md.05/2025
Index: 1

Bild 9



Nun den Teiler mittels der beiden Verschraubungen aus Bild 4 oben und unten am Trenngitter befestigen.

Bild 10



Raumteiler im montierten Zustand.

ACHTUNG: