

# MONTAGEANLEITUNG



Artikelnummer: 20300389  
Ausgabestand: md.04/2023

## Raumteiler an 20008002

### Fahrzeugdaten

Fahrzeugtyp: Mercedes GLC  
Modelljahr: ab Bj. 2022 -  
Typ: X254  
Position: Teiler hinter der Rücksitzbank  
Ausführung: 40 x 40 mm Stahlmasche  
Besonderheiten: Montage nur in Verbindung mit 20008002 passend mit und ohne Panoramastiebedach.

### Stückliste

Position	Benennung	Artikelnummer	Anzahl
1	Raumteiler		1
2	U-Bügel	40mm	2
3	Rändelschraube M8x30	M-309-7	2
4	Unterlegscheibe M8	M-BR8x19x1,5S	2
5	Rohrendkappe 16mm	3000204317	2
6	Durchführungsschutzkappe	10004003	1
7	Gummifuß grau	10004006	2
8	Distanzhülse	10004007	1
9	Flügelmutter	10004008	1
10	U-Scheibe	10004009	1
11	Gewindestange	M12x208mm	1
12	Gummimatte	100x100x8mm	1

### Vormontage

Rücksitze umlegen und Kofferraumabdeckung entnehmen.

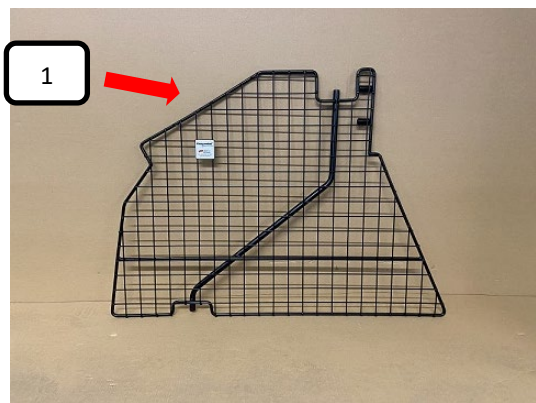
### Sicherheitshinweise

Alle Verschraubungen gleichmäßig ausrichten und ggf. auf festen Sitz kontrollieren.  
Von Zeit zu Zeit erneut kontrollieren und ggf. nachziehen.  
Der Transport von Personen hinter dem Trenngitter ist verboten !  
Schweres Ladegut zusätzlich immer mit Ladegurten sichern.

# MONTAGEANLEITUNG

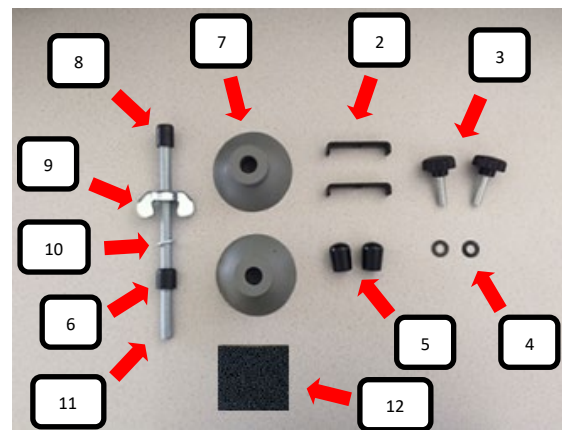
Artikelnummer: 20300389  
Ausgabestand: md.04/2023

**Bild 1**



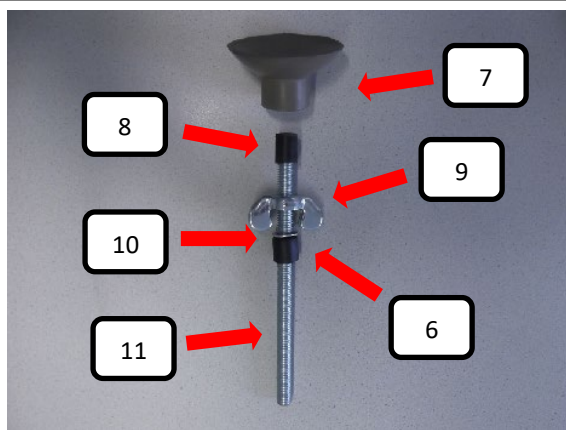
Raumteiler

**Bild 2**



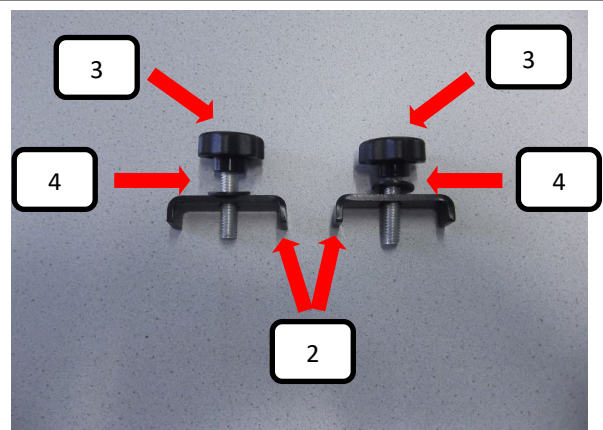
Montagesatz

**Bild 3**



Auf die Gewindestange oben (Pos.11) die Distanzhülse (Pos. 8) und danach den Gummifuß (Pos. 7) aufstecken. Von der anderen Seite die Flügelmutter (Pos. 9) aufdrehen und dann die U-Scheibe (Pos. 10) und Durchführungsschutzkappe (Pos. 6) aufschieben.

**Bild 4**



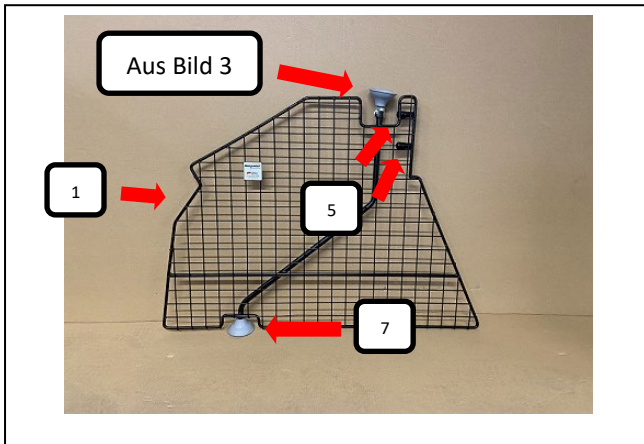
Die beiden U-Bügel (Pos.2) zusammen jeweils einer Unterlegscheibe (Pos.4) und Rändelschraube (Pos.3) wie im Bild dargestellt zusammenbauen.

**ACHTUNG:**

# MONTAGEANLEITUNG

Artikelnummer: 20300389  
Ausgabestand: md.04/2023

**Bild 5**



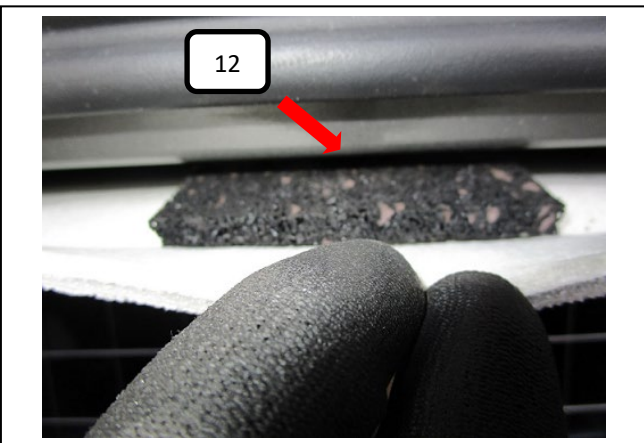
Wie im Bild dargestellt bitte die aus Bild 3 zusammengesteckte Gewindestange mit Gummifuß oben in die Rohröffnung des Teilers (Pos. 1) stecken (Feststellpunkt) und einen Gummifuß (Pos.7) unten am Teiler aufstecken. Beide Rohrendkappen (Pos. 5) auf den Raumteiler drücken.

**Bild 6**



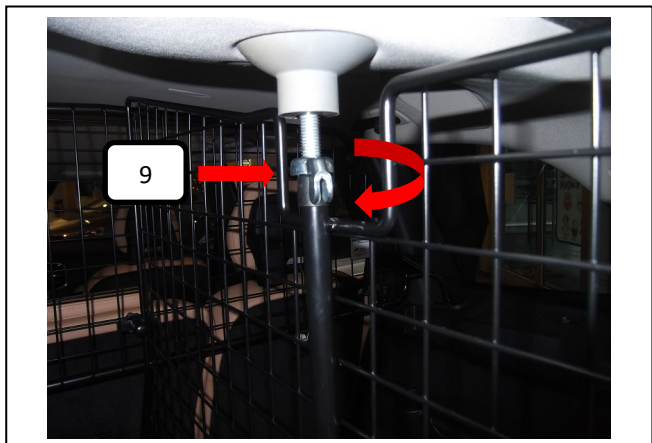
Teiler ins Fahrzeug stellen und in gewünschte Position bringen.

**Bild 7**



Im oberen Bereich der Heckklappe die Gummiabdichtung leicht anheben und je nach gewünschter Position des Teilers die beigelegte Gummimunterlage 8mm (Pos.12) im Bereich des Feststellpunktes in den Hohlraum schieben.

**Bild 8**



Oberen Feststellpunkt über drehen der Flügelmutter (Pos. 9) (Uhrzeigersinn) leicht anziehen.

**ACHTUNG:**

# MONTAGEANLEITUNG

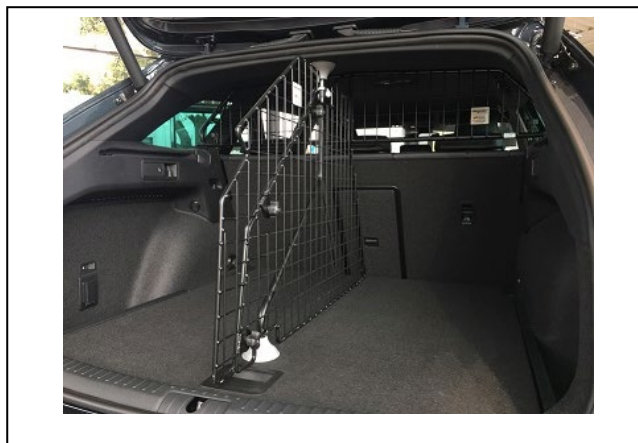
Artikelnummer: 20300389  
Ausgabestand: md.04/2023

**Bild 9**



Nun den Teiler mittels der beiden Verschraubungen aus Bild 4 oben und unten am Trenngitter befestigen.

**Bild 10**



Raumteiler im montierten Zustand.